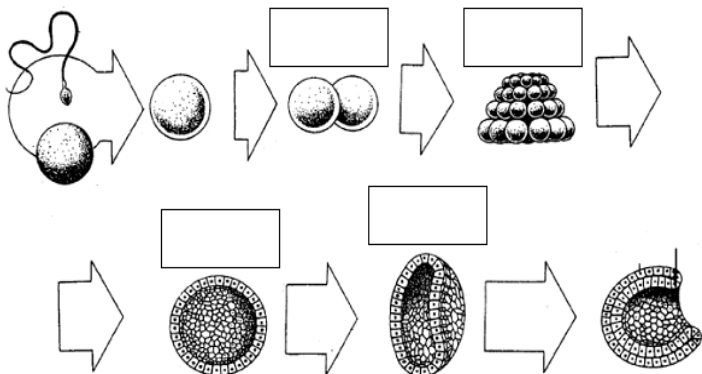
	Aluno(a): _____	n°: _____	Turma: _____	Nota
	Ano: 1º Ano EM	Data: ___/___/2018	Trabalho Recuperação Final	
	Professor (a): Anderson	Matéria: Biologia	Valor: 10,0 pts	

FORMAÇÃO DOS TECIDOS



QUESTÃO 01. COMPLETE AS LACUNAS COM OS NOMES ESPECÍFICOS DE CADA FASE DO DESENVOLVIMENTO EMBRIONÁRIO.

QUESTÃO 02. ESCREVA O NOME DA FASE DO DESENVOLVIMENTO EMBRIONÁRIO, ONDE SE RETIRAM AS CÉLULAS TRONCO EMBRIONÁRIAS PARA TERAPIA.

TECIDO EPITELIAL

→ Células justapostas e pouca matriz.

→ REVESTIMENTO:

QUESTÃO 03.

ESCREVA COMO SÃO CLASSIFICADOS OS TECIDOS EPITELIAIS QUANTO:

A) AO FORMATO DAS CÉLULAS:

- *
- *
- *
- *

b) AO NÚMERO DE CAMADAS CELULARES:

- *
- *
- *

→ ELABORAÇÃO DE SECREÇÕES:

QUESTÃO 04.

DIFERENCIE OS TIPOS DE GLÂNDULAS A SEGUIR:

- a) uni ou multicelulares.
- b) eplique merócrinas/apócrinas/holócrinas.*
- c) serosas/mucosas
- d) exócrinas/endócrinas e anfícrinas (mistas).

Anexos epidérmicos e modificações de membrana

QUESTÃO 05.

EXPLIQUE A IMPORTÂNCIA DOS ANEXOS EPIDÉRMICOS: Pelos, cornos, cascos, unhas, garras.

QUESTÃO 06.

EXPLIQUE A IMPORTÂNCIA DAS SEGUINTESS MODIFICAÇÕES DE MEMBRANA:

- *microvilosidades:
- *desmossomos:
- *zonas de oclusão:
- *junções comunicantes:
- *membrana basal:

TECIDO CONJUNTIVO/CONECTIVO

- matriz abundante.
- variedades celulares.
- funções gerais: conectividade, sustentação, nutrição, defesa.

TECIDO CONJUNTIVO PROPRIAMENTE DITO

QUESTÃO 07.

CARACTERIZE CADA TIPO DE TECIDO CONJUNTIVO PROPRIAMENTE DITO:

a) TCPD FROUXO:

b) TCPD DENSO: modelado e não modelado.

TECIDO CONJUNTIVO ESPECIALIZADO

QUESTÃO 08.

PARA CADA TECIDO ESPECIALIZADO A SEGUIR. ESCREVA:
1 – O NOME DAS PRINCIPAIS CÉLULAS / **2** – PRINCIPAL FUNÇÃO
3 – UMA DOENÇA RELACIONADA.

A) T. ADIPOSO:

B) T. CARTILAGINOSO:

C) T. ÓSSEO:

C) T. HEMATOPOIÉTICO E SANGUÍNEO

TECIDO MUSCULAR

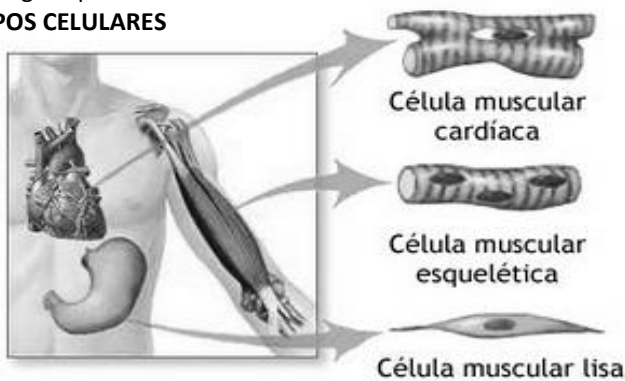
Células altamente especializadas em realizar contrações.

Células alongadas, multinucleadas ou não.

Grandes quantidades de filamentos de proteína contrátil, dentre eles os principais: actina e miosina.

Altamente vascularizado e innervado, grande consumidor de energia e produtor de calor.

TIPOS CELULARES



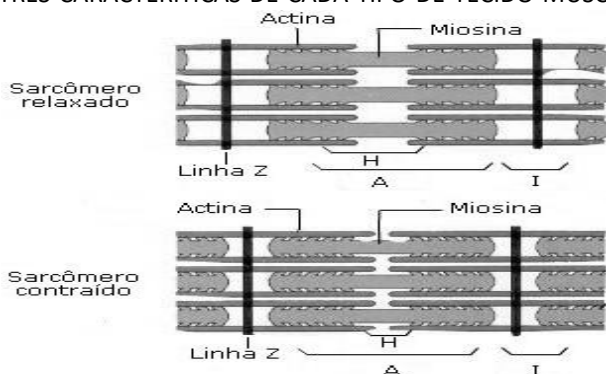
Célula muscular cardíaca

Célula muscular esquelética

Célula muscular lisa

QUESTÃO 09.

DÊ TRÊS CARACTERÍSTICAS DE CADA TIPO DE TECIDO MUSCULAR



E ESCREVA LOCAIS DO ORGANISMO ONDE PODEM SER ENCONTRADOS CADA UM.

CONTRAÇÃO MUSCULAR ESQUELÉTICA

QUESTÃO 10. QUAL ORGANELA É RESPONSÁVEL POR LIBERAR CÁLCIO ATÉ OS FILAMENTOS DE ACTINA E MIOSINA?

Os músculos reservam:

a) glicogênio

b) mioglobina;

c) fosfocreatina :

QUESTÃO 11. INDIQUE A IMPORTÂNCIA DE CADA SUBSTÂNCIA ARMAZENADA PELO MÚSCULO, CITADA ACIMA.

QUESTÃO 12.

EXPLIQUE DE FORMA SUCINTA COMO SE DÃO OS SEGUINTE FENÔMENOS:

* Cansaço muscular:

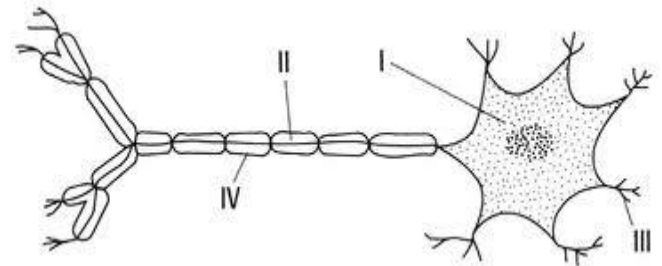
* Câimbra:

TECIDO NERVOSO

*Excitabilidade: capacidade de reagir a estímulos.

*Condutibilidade: propriedade de transmitir as alterações desencadeadas por estímulos.

CÉLULAS: GLIÓCITOS E NEURÔNIOS.



QUESTÃO 13.

DÊ O NOME DE CADA ESTRUTURA INDICADA NA ILUSTRAÇÃO.

IMPULSO NERVOSO

QUESTÃO 14. EXPLIQUE DE FORMA SUCINTA:

a) Potencial de repouso:

b) Lei do tudo ou nada:

c) Potencial de ação:

SINAPSE

QUESTÃO 15. EXPLIQUE DE FORMA SUCINTA:

*ARCO-REFLEXO:

*AÇÃO SINÁPTICA DE DUAS DROGAS À ESCOLHA: