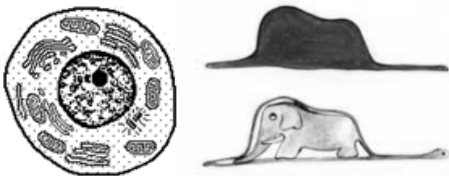
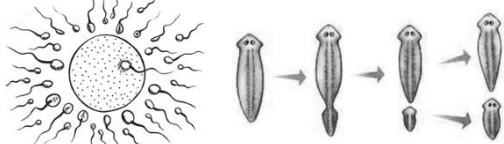


	Aluno(a): _____ n°: _____ Turma: _____	Nota
	Ano: 2º Ano EM Data: ___/___/2018 Trabalho Recuperação Final	
	Professor (a): Anderson	Matéria: Biologia
	Valor: 10,0 pts	

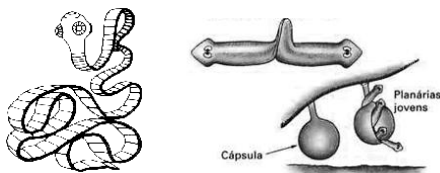
SOBRE AS CARACTERÍSTICAS DOS ANIMAIS, EXPLIQUE:
QUESTÃO 1. eucariontes, heterotróficos e multicelulares.



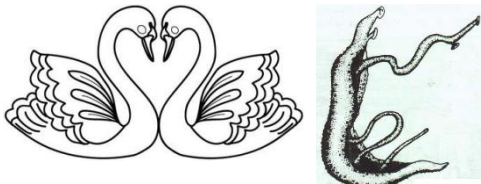
QUESTÃO 2. reprodução sexuada e assexuada.



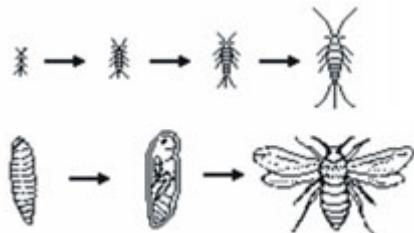
QUESTÃO 3. monoicos (verdadeiros ou falsos).



QUESTÃO 4. dioicos (sem e com dimorfismo sexual).

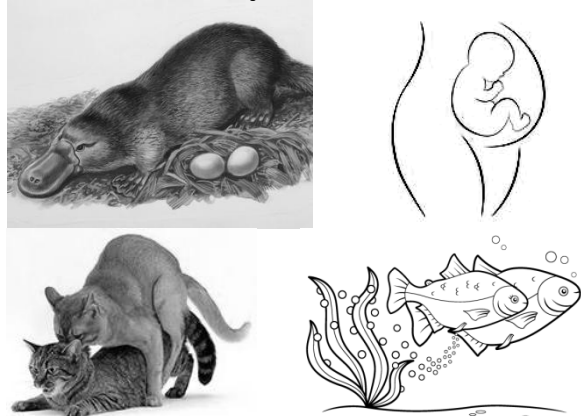


QUESTÃO 5. desenvolvimento direto e indireto.

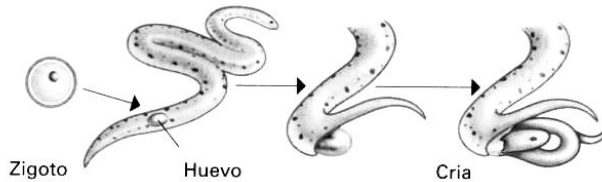
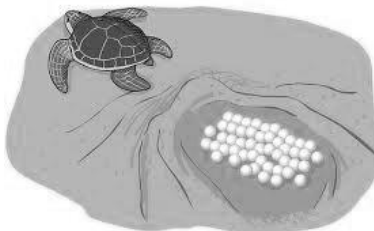


QUESTÃO 6. desenvolvimento externo e interno.

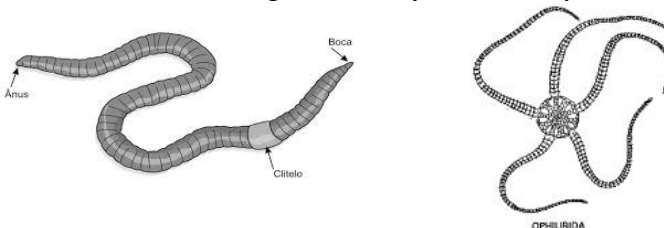
QUESTÃO 7. fecundação interna e externa.



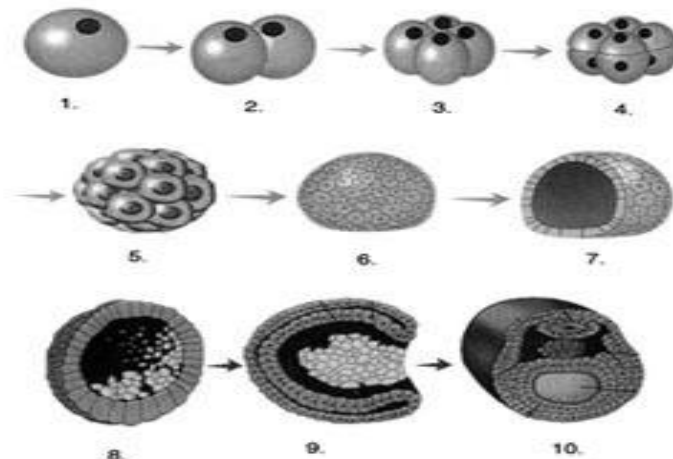
QUESTÃO 8. ovíparos, ovovivíparos e vivíparos.



QUESTÃO 9. sistema digestório completo e incompleto.



SOBRE O DESENVOLVIMENTO EMBRIONÁRIO DOS ANIMAIS:



QUESTÃO 10. DÊ O NOME DE CADA ETAPA OU ESTRUTURA:

1. _____
2. _____
3. _____
4. _____
5. _____
6. _____
7. _____
8. _____
9. _____

10. _____

SOBRE A FORMAÇÃO DOS TECIDOS

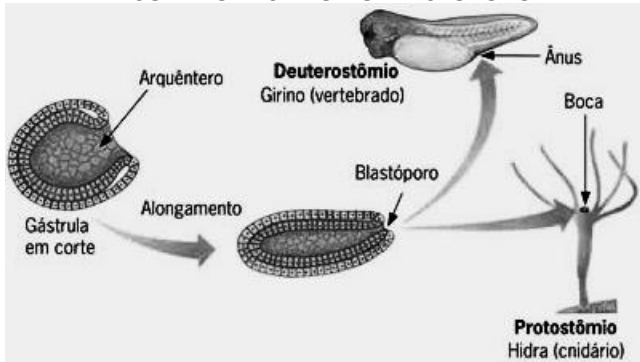
QUESTÃO 11. DÊ O NOME DOS GRUPOS ANIMAIS:

A) Sem tecido verdadeiro: _____

B) Diblásticos: _____

C) Triblásticos: _____

SOBRE O DESTINO DO BLASTÓPORO

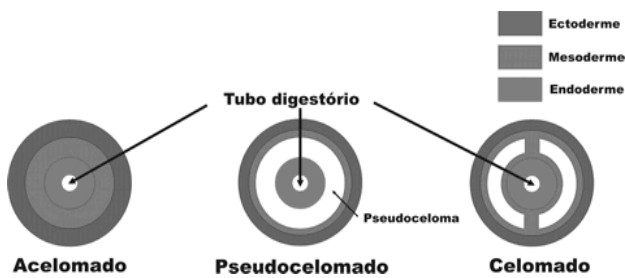


QUESTÃO 12. DÊ O NOME DOS GRUPOS ANIMAIS:

A) PROTOSTOMIOS:

B) DEUTEROSTÔMIOS:

SOBRE A PRESENÇA DO CELOMA



QUESTÃO 13. DÊ O NOME DOS GRUPOS ANIMAIS:

A) ACELOMADOS:

B) PSEUDOCELOMADOS:

C) CELOMADOS:

SOBRE A ORIGEM DO CELOMA

QUESTÃO 14. EXPLIQUE OS TERMOS A SEGUIR E DÊ O NOME DOS GRUPOS ANIMAIS:

A) ESQUIZOCELOMADOS.

B) ENTEROCELOMADOS.

QUESTÃO 15. DÊ PARA CADA GRUPO ANIMAL REPRESENTADO NA ILUSTRAÇÃO, UMA CARACTERÍSTICA TÍPICA (CÉLULA, AÇÃO, FISIOLOGIA, ECT.). E UMA IMPORTÂNCIA ECONÔMICA/ECOLÓGICA.

